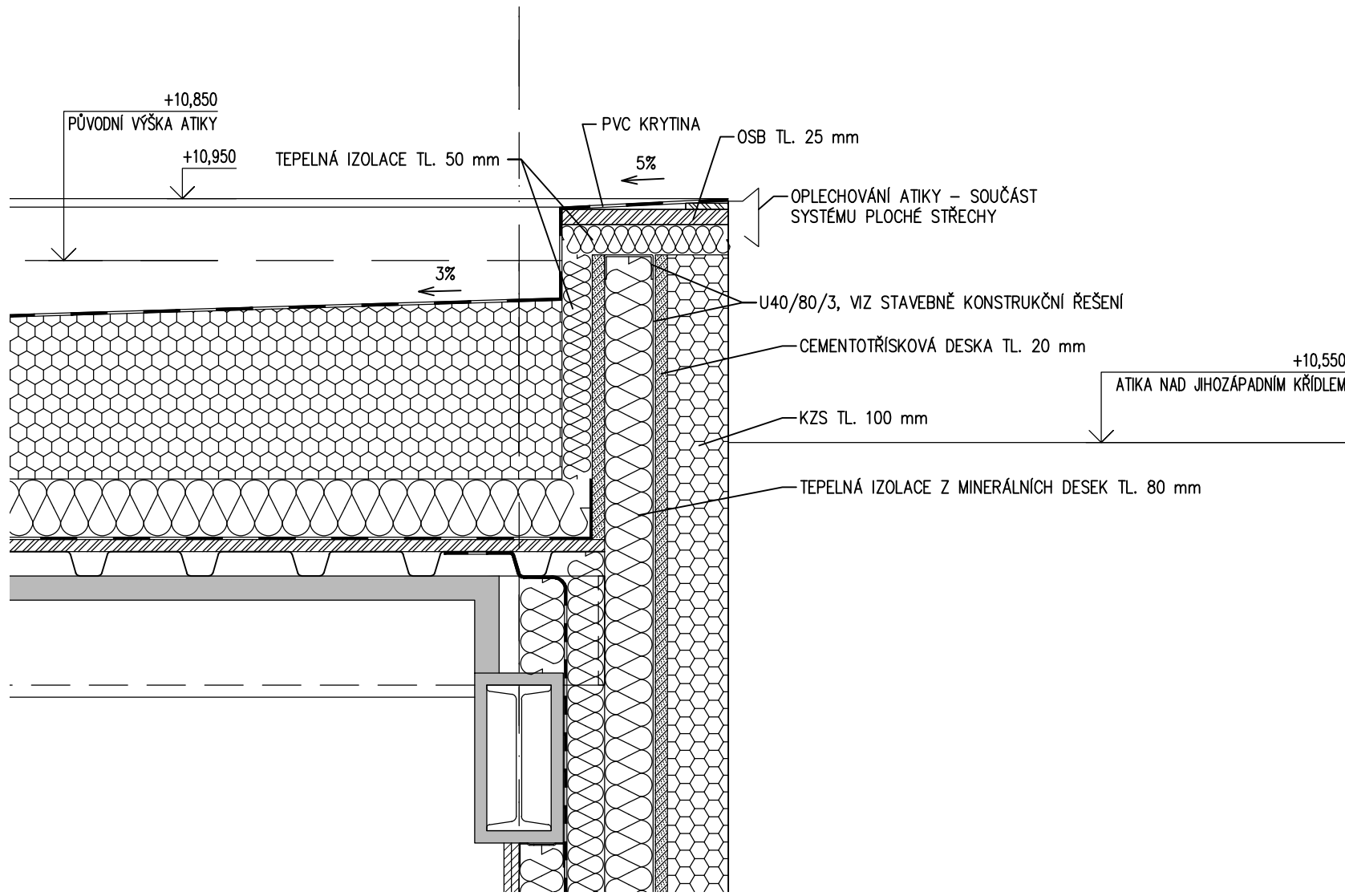


DETAIL UKONČENÍ ATIKY
MĚŘITKO 1:10



LEGENDA MÍSTNOSTÍ

Č.M.	OČEL MÍSTNOSTI	m²	PODLAŽÍ	OZN.	ZVLÁŠTNÍ OPRAVY STĚN
401	STROJOVNA VÝTAHU	6,8	STAVAJÍCÍ	-	Výrobce místnosti
402	STROJOVNA VÝTAHU	10,1	STAVAJÍCÍ	-	Výrobce místnosti

Výpočet omítky stě z 10 %

LEGENDA HMOT

POCHŮZNÝ PÁS PVC KRYTINY

LEGENDA ZÁCHYTNÉHO SYSTÉMU

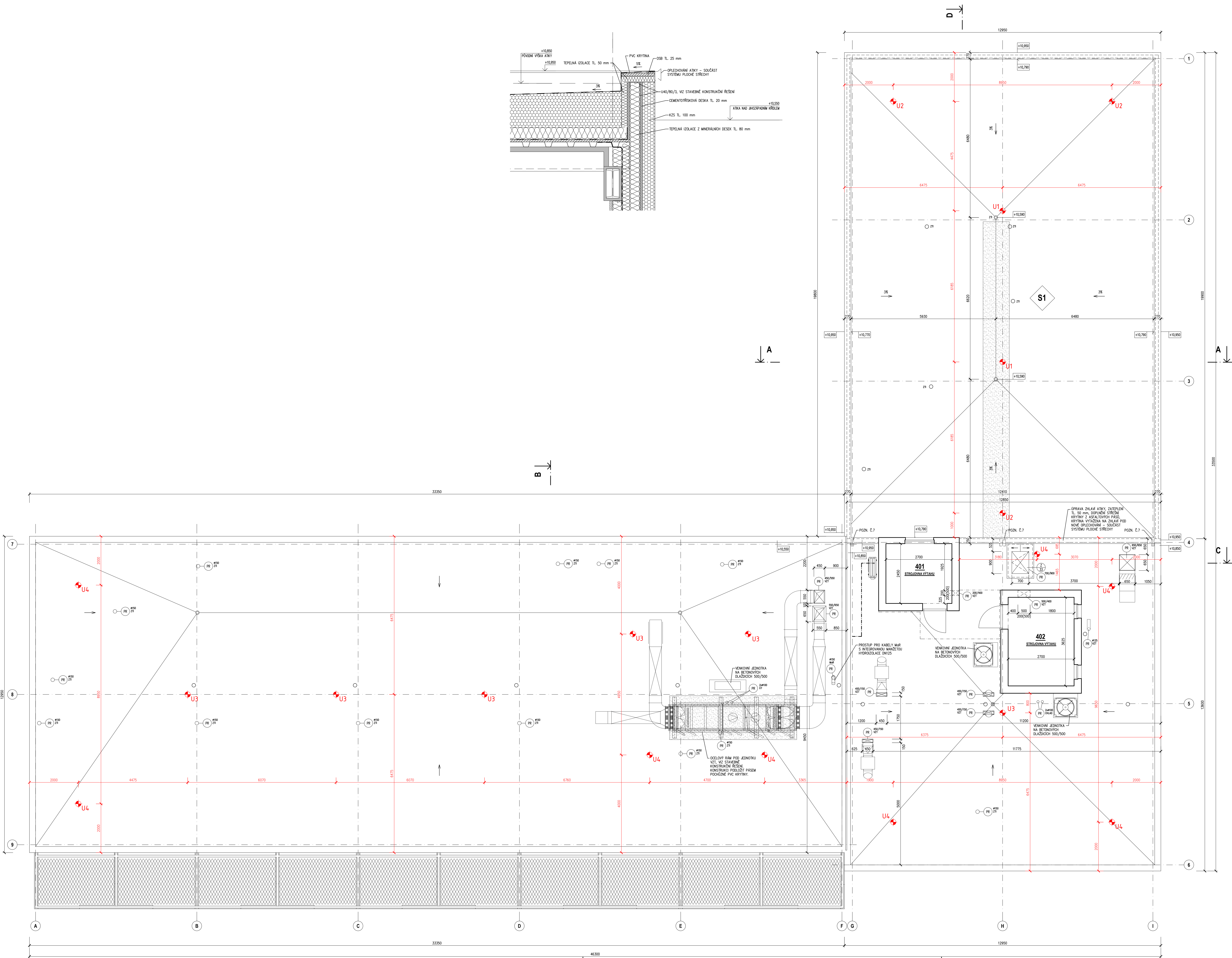
- U1, U2 - Nerezový kotvicí bod pro trapezový plech osazený v pozitivním i negativním směru.
Přímořské sloupky 16 mm, rozměr základny 200 x 200 mm.
Instalace pomocí tří speciálních kotvicích koleček z povrchu střešní.
Kotvicí body vhodné jako mezilehlé body v systémech s permanentním nerezovým lamem, jako samostatné kotvicí body a body v systémech s dokonalým lamem.
U1 - délka 400 mm
U2 - délka 600 mm
2 ks
3 ks
- U3, U4 - Nerezový kotvicí bod pro betonové konstrukce.
Přímořské sloupky 42 mm, rozměr základny 150 x 150 mm.
Instalace do předvrtaných otvorů v betonu pomocí rozptýlených mechanických koleček, případně chemické kotvy.
Pro beton třídy C20/25 a vyšší. Kotveno na chemii se silovými hmoždinkami.
Kotvicí body vhodné jako korozivě, rohové a zlomové body v systémech s permanentním nerezovým lamem.
U3 - délka 700 mm
U4 - délka 800 mm
6 ks
8 ks

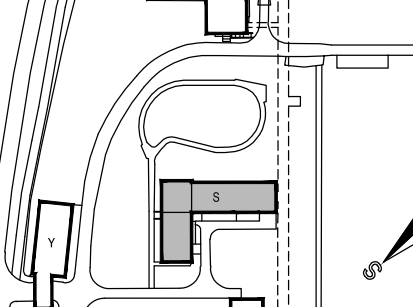
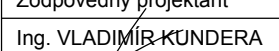
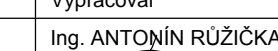
LEGENDA ZNAČEK

PROSTUP STAVAJÍCÍ STŘECHOU. ROZMĚR UVEDEN U ZNAČKY

POZNÁMKA

- BOURACÍ PRÁCE NUTNO PROVÁDĚT ZA DOORŽENÍ BEZPEČNOSTNÍCH PŘEDPISŮ A S OHLEDEM NA NOSNÝ SYSTÉM BUDOVY. VE SPORNÝCH PŘÍPÁDECH A PŘI ZJIŠTĚNÍ NOVÝCH SKUTČNOSTÍ NEODSÁZENÝCH V PD NUTNO KONZULTOVAT SE STATIKEM.
- DEMONTÁŽ TECHNOLÓGIE A ROZVOZU, JE V KAŽDÉ RIGLUSNÉ PROFES.
- NOVÉ PRŮRAZY PRO INSTALACE (PROVĚST MIMO PRŮVLAKY A ŽEBRA PANELŮ, DUTINY NUTNO VYHLEDAT. V PŘÍPÁDE NEJASNOSTI KONTAKTOVAT PROJEKTANTA.
- PODROBNOSTI KONSTRUKCI VÍZ TECHNICKÁ ZPRÁVA.
- VEŠKÉRE NOVÉ VÝROBKÝ MUSÍ BYT ZAMĚŘENY NA STAVBĚ PŘED ZAPOČETÍM JEJICH VÝROBY.
- OPLECHOVÁNÍ ATK SOUČÁSTI SYSTÉMU PLOCHE STŘECHY.
- V MÍSTĚ OSAZENÍ OCELOVÉHO PRŮVLAKU NOSNÉ KONSTRUKCE NÁSTAVBY NAD 2 NP VYBUDOVAT ŽEB ATIKU DO VÝŠKY HORNÍ HRANY STAVAJÍCÍHO ŽEB PRŮVLAKU NAD 3 NP. PO MONTÁŽI OCELOVÉ KONSTRUKCE ZPĚTNĚ ZABETONOVAT.
- PROSTUPY STAVAJÍCÍM STROPEM NAD 3 NP KOLEM INSTALACÍ ZABETONOVAT. V MÍSTĚCH PROSTUPŮ DOPLNĚNÍ PŮVODNÍ SKLADBY STŘECHY, OLEMOVÁNÍ PROSTUPŮ.
- UPEVNĚNÍ POPPĚR JIMACHO VEDENÍ NA ATICE NOVĚ STŘECHY POMOCÍ PÁSKU PVC FOLIE 80000 mm PROVLKNUTÉHO PODPĚROU A PŘÍVAŘENHO K ATICE. POČET 60 ks.



NEMOCNICE S POLIKLINIKOU HAVÍŘOV		DOKUMENTACE PRO PROVÁDĚNÍ STAVBY	
Stavba:	Autorská firma:	Schéma:	
NEMOCNICE S POLIKLINIKOU HAVÍŘOV, příspěvková organizace Dělnická 1152/24, 735 01 Havířov			
Generální projektant: MEDICOPROJECT, s.r.o. Kotlovna 45, 615 00 BRNO tel: 541 211 400 medicoproject@medicoproject.cz http://www.medicoproject.cz			
Hlavní inženýr projektu: Ing. VLADIMÍR KUNDERA Ing. LUDĚK VAGULA			
Akce:	Rekonstrukce pavilonu psychiatrie NsP Havířov, p.o.		
Zpracoval (SO):	Zodpovědný projektant	Vyrátil:	Prac:
MEDICOPROJECT, S. T. O. STAVBY PRŮVODNÉ KANCELÁŘ KOTLOVNA 45, 615 00 BRNO, tel: 541 211 400 medicoproject@medicoproject.cz	Ing. VLADIMÍR KUNDERA 	Ing. ANTONÍN RUŽIČKA 	
Objekt (SO):	Datum: LISTOPAD 2016		
SO 01 - Rekonstrukce pavilonu psychiatrie		Zpracoval:	DPS-07-2016
Část PD:	Architektonicko-stavební řešení	Formát:	A4
Předmět:	Půdorys střechy	Skupina:	DPS
		Měřítko:	1:50
		Číslo strany:	1.1.1.12